



Das innovative Dachsystem
für höchste Ansprüche

S 6000 i

Schilling ...zeigt Profil, Serie 6000 Innovation der neuesten Technologie

Wintergarten – 56000i ein Highlight in punkto Energieeffizienz



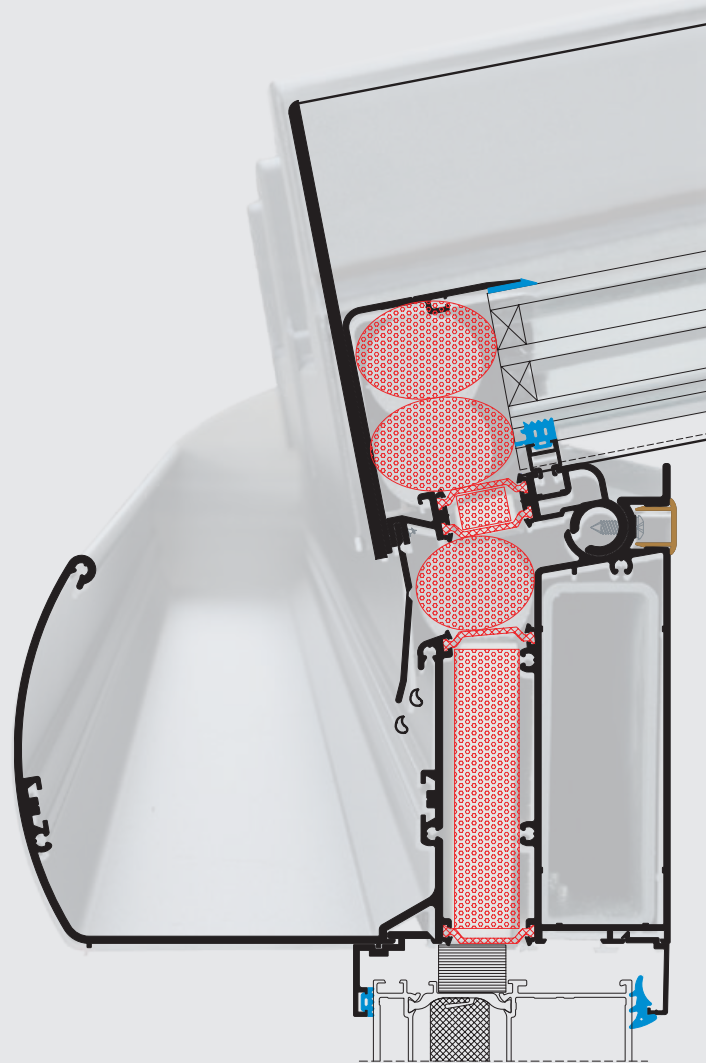
Enddeckel mit räumlicher Geometrie und flächenbündiger Befestigung



Ideal für hochisolierende Dreifachverglasung (z. B. $0,5 \text{ W/m}^2\text{k}$)



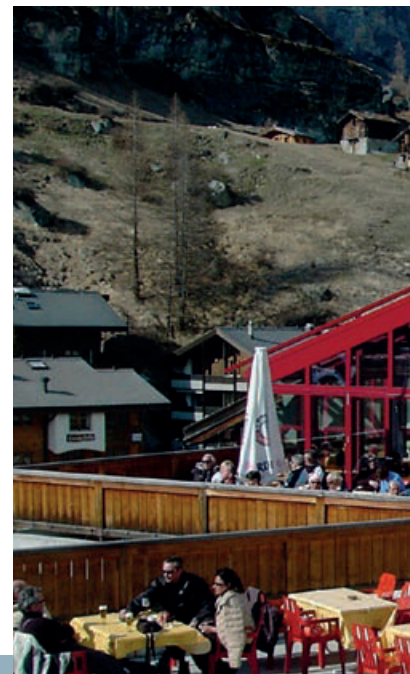
Design-Rinne mit speziellen Dämmkernen in der Isolierzone und regendichte Einfassung großer Elementbautiefen (bis 95 mm)

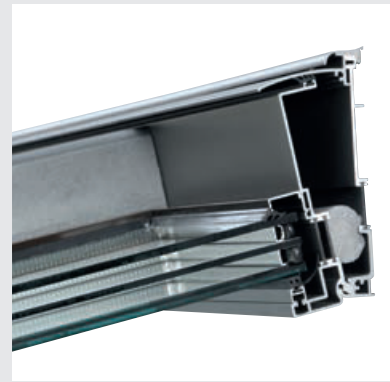
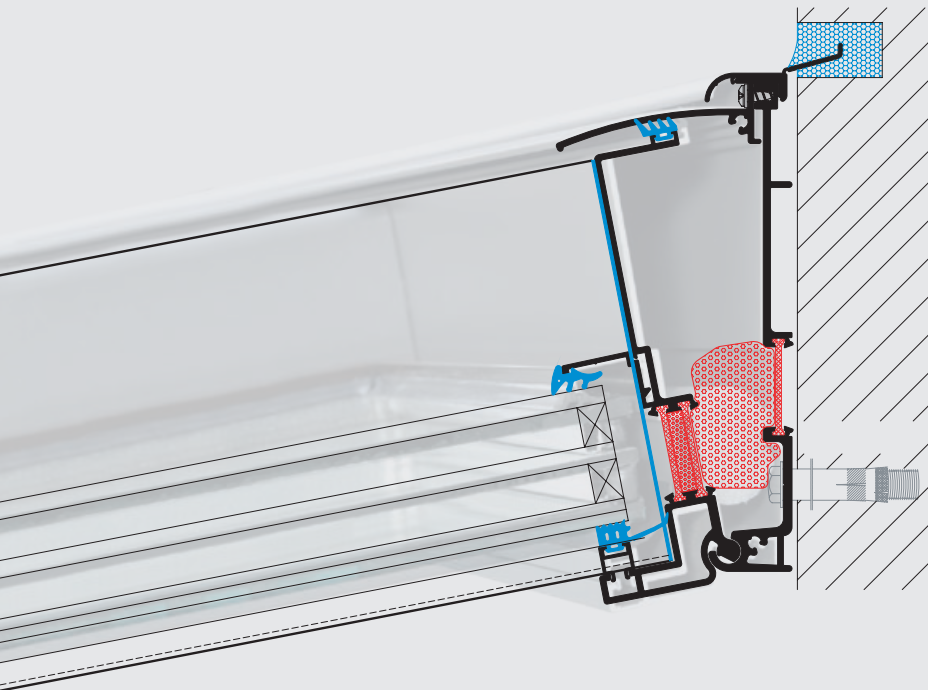


Spezielle Vorteile der Rinne

- Design-Traufe mit großer Isolierzone und sehr guter Wärmedämmung
- Dachneigungen bis zu 45° mit verdeckt liegender Arretierung im Multifunktionskanal
- Vielfältige Nutzung der innen liegenden Funktionsnut zur individuellen Gestaltung
- Stützweiten der Rinne bis zu 6000 mm möglich
- Großzügige, barrierefreie Sicht- und Öffnungsmöglichkeiten realisierbar
- Elementbautiefen von 65 mm bis 95 mm möglich
- Regen- und winddichte, beidseitige Einfassung der Elemente durch EPDM-Dichtungen
- Großflächige und sichere Systementwässerung auf komplette Rinnenlänge durch spezielle Knickleiste

Auch in großen Höhenlagen stellen wir unsere Qualität unter Beweis (Zermatt/Schweiz)





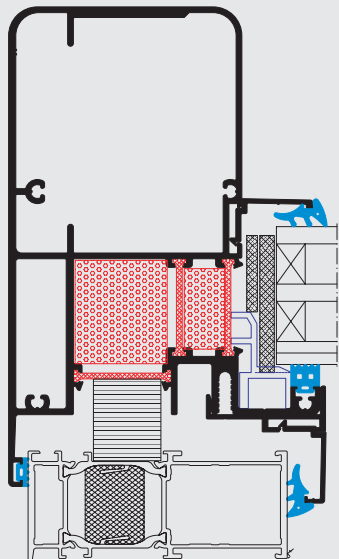
Variabler Wandanschluss für sicheren Baukörperanschluss



Obere Einfassung des Seitenelements bis zum Baukörper

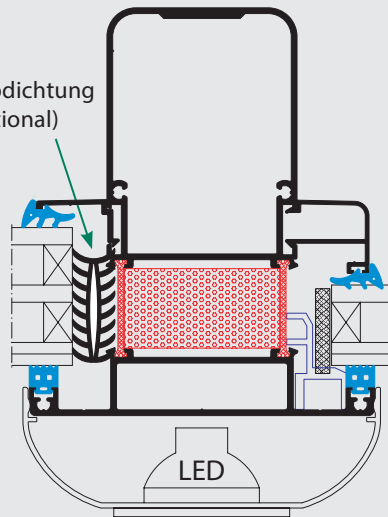


Lotrechte Elementeinfassung im Rinnenbereich



Wind- und regendichte Einfassung der Seitenelemente (65 mm – 95 mm Bautiefe)

Thermodichtung (optional)



Optional mit integrierte LED-Beleuchtungstechnik

Spezielle Vorteile der Sparren

- Filigrane, abgerundete Sparrenprofile mit großen Isolierzonen ($U_f 1,23W/m^2k$)
- Für große Bautiefen – hohe statische Werte durch die Bauform und Materialanordnung
- Sichere und einfache Aufnahme der Wärmeschutzverglasung von 28 mm bis 50 mm mit Systemglasleisten für höchste Wärmedämmwerte
- Sparren-Endstücke mit räumlicher Geometrie und einer flächenbündigen Befestigung für eine harmonische Gesamtansicht und einfache Reinigung
- Design-Klipsprofile zur Aufnahme von modernen LED-Beleuchtungssystemen, unsichtbare Kabelführung oder einer variablen inneren Form und Farbgestaltung (optional)
- Thermodichtung zur Optimierung der Wärmeisolierung (optional)
- Erhöhte Wandungsstärke im Kopfbereich für eine sichere Aufnahme von äußeren Beschattungssystemen



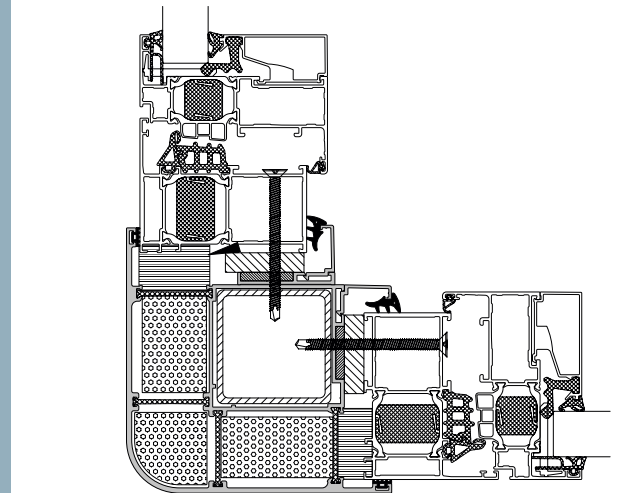
Ein Plus an Wärme – Ein Minus bei den Energiekosten

Spezielle Vorteile der isolierten Stütze

- Softline-Aluminiumstützen mit hoher Lastabtragung
- Wärme gedämmte Aluminiumstützen mit zusätzlichem Dämmkern
- Sichere Standfestigkeit gemäß der DIN EN 1991-1 (Eurocode) – dadurch ist eine einwandfreie und dauerhafte Funktion der Öffnungselemente gewährleistet
- Umlaufende wind- und regendichte Einfassung der Elemente
- Elemente aus unterschiedlichen Materialien (Holz, Kunststoff oder Aluminium) einsetzbar
- Schnelle und sichere Montage der Elemente durch eine spezielle Verklotungstechnik
- Elementbautiefen von 65 mm bis 95 mm möglich

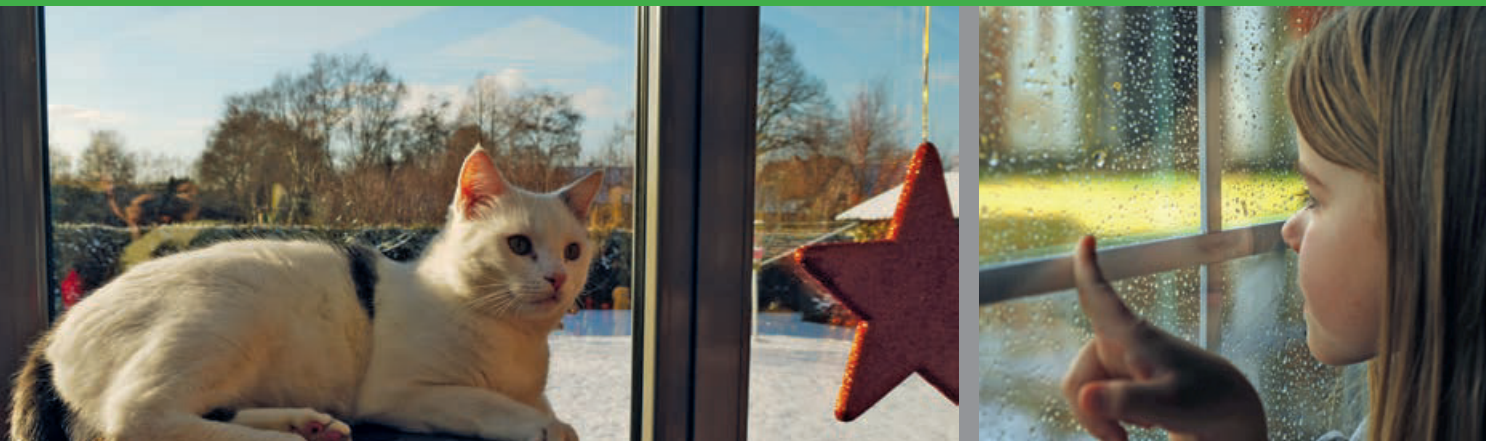


Isolierte Eckstütze mit Ausklinkung der Innenschale



Elementbautiefen von 65 mm bis 95 mm

Fühlen Sie sich wohl – zu jeder Jahreszeit



Wintergartenserie 56000i

Viele von uns sehnen sich danach, naturverbunden zu wohnen und dabei den kurzen und unbeständigen Sommer auf angenehme Art und Weise zu verlängern.

Nur durch eine gläserne Wand von der Natur getrennt, ist es in einem Wohn-Wintergarten möglich, sich sowohl in den eigenen vier Wänden und gleichzeitig mitten im Grünen aufzuhalten. Für jede Region, Haustyp und Geschmack gibt es das passende Wintergartendach, das dem Charakter eines Hauses ein unvergleichbares, architektonisches Gesicht verleiht und neben der Wohn- und Lebensqualität auch den Gesamtwert der Immobilie nachhaltig steigert.

Gleichwohl ist das Bewusstsein für Energieeinsparungen und der Bedarf an energetisch optimierten Profilsystemen, die den Verbrauch an Wärmeenergie im Wintergarten und im Wohnhaus reduzieren, stark gestiegen.

Im Hinblick auf eine sehr gute Energieeffizienz wurde die neue Profilsérie 56000i entwickelt, welche die hohen Vorgaben der Energieeinsparverordnung übertrifft.

Die Vorteile auf einen Blick

- Deutlich verbesserte Wärmedämmwerte – U-Werte von $0,92 \text{ W}/(\text{m}^2\text{k})$ sind erreichbar
- Optimierte Isolierzonen mit zusätzlichen Dämmkernen
- Die Kriterien der Energieeinsparverordnung (ENEV) werden erfüllt
- Dachverglasungen von 28 mm bis 50 mm wahlweise verwendbar
- Mit Unterbauelementen von 65 mm bis 95 mm Bautiefe kombinierbar
- Noch größere Bautiefen für Funktionselemente (z. B. Hebe-Schiebeanlagen) sind möglich
- Sichere und witterungsunabhängige Montage der Elemente durch beidseitige Einfeldung in EPDM-Dichtungen
- Formschöne, abnehmbare Anschlagleisten innen und außen
- Wind- und regendichte komplette Einfeldung der Elemente durch äußere und innere Abdeck- und Anschlagleisten
- Verbesserte Montage- und Wartungsmöglichkeiten z.B. durch einzelne Glaseinfeldungen, glatte Oberflächen und Klipsleisten
- Design-Profile mit Softline-Abdeckformteilen